

(riassunto del foglietto illustrativo a cura della Farmacia Internazionale- per l'uso interno della Farmacia)

RVerrumal

Prodotto Medicinale del Nome 1.

Soluzione

verrumale Acido

cutaneo salicilico,Fluorouracile

Composizione QUANTITATIVA E QUALITATIVA 2.

:contiene una soluzione da g 100

g 10,0 acido salicilico; g 0,1 Fluorouracile 6.1.
vedere la sezione ,elenco completo degli eccipienti a For

forma farmaceutica 3. soluzione
cutanea .soluzione

incolore, trasparente a è Verrumal

INFORMAZIONI CLINICHE 4.

indicazioni terapeutiche 4.1

sono quei piedi le aree delle suole sulle verruche plantari: formano speciali (verruche comuni sulle estremità delle verruche sul piano giovanile) alla pressione sottoposta

somministrazione del metodo e della posologia 4.2

.skin per l'applicazione

.volte giornaliere dare a due verruche ciascuna da applicare è Verrumal generale

la pelle sana la verruca non devono entrare in contatto solo con la pelle verrumal coperta e se la pelle circostante è necessaria, se necessario; verruca di taglia circostante il collo lo spazzolino la salvietta è consigliabile. Un unguento o pasta può essere un prodotto medicinale per le verruche piccolo molto in caso di applicazione prima di spazzolare con un oggetto simile o uno stuzzicadenti applicato più accuratamente

Se viene rimossa la pellicola di rivestimento esistente, viene riapplicata ogni volta che viene staccata semplicemente in anticipo

dovrebbero prendersi cura delle verruche subungueali - in particolare in - delle verruche periungueali del caso in cui l'ingresso consentito non è verrumale ed danneggiato non è l'unghia della matrice che è stata presa. l'unghia del letto

2,cm 25rispetto a quelli più grandi non devono essere trattati nell'area

ogni giorno su richiesta L'applicazione costante per settimane è di durata media. La base garantita dovrebbe essere

per continuare il trattamento è stato dimostrato che la terapia ha avuto successo una volta alla settimana 1 circa

sono molto importanti i casi in cui molti di quelli mostrati hanno esperienza nel tessuto, se è vantaggioso, i piedi delle piante dei piedi, verruche e le verruche comuni. il medico ha rimosso il trattamento Verrumal il risultato a come è morto

Controindicazioni 4.3

.ingredienti altri o sostanze attive non frontali diipersensibilità

per le donne in corso di gravidanza o in corso di allattamento durante l'uso non può essere Verrumal. La certezza con esclusa non può essere la gravidanza chi

.insufficienza renale con pazienti o neonati dare da utilizzare non dovrebbe Verrumal

deidrogenasi diidropirimidina con i pazienti non dovrebbe essere Verrumal il catalizzato è il fluorouracile con un'percentuale elevata di enzima A. da carenza) DPD (il fluorouracile del lo shunt può risultare in una carenza di enzima DPD. enzima DPD. tossicità potenziale attività citotossica alla guida, via anabolica

Gli analoghi e la sorivudina, la brivudina e la sua combinazione non possono essere utilizzati come fluorouracile degradante verrumale. I potenti inibitori sono gli analoghi della sorivudina, brivudina. (vedere anche le sezioni 4.5 e 4.4) (DPD (enzima deidrogenasi diidropirimidina

l'area non maggiore della pelle (superficie della pelle più grande da utilizzare non è Verrumal 2 rispetto a .)

mucose o occhi che possono entrare in contatto non devono essere membrane verrumali

utilizzare per precauzioni e avvertenze Speciale 4.4

enzima DPD dei sintomi se Verrumal cortesia deve interrompere i pazienti. (vedere la sezione CONTROINDICAZIONI (sviluppare deficit

e, neutropenia, diarrea, stomatite e talossicità potenzialmente letali raramente nel fluorouracile somministrato per via endovenosa è stata segnalata neurotossicità

tossicità sistemica pericolosa per la vita del caso Uno. carenza di enzima DPD nei pazienti con enzima DPD nel paziente a in Verrumal di uso topico con riportato sono stati vomito, diarrea, sanguine, dolore addominale grave inclusi sintomi. carenza cutanea eritematosa, stomatite rivelato l'esame fisico. brividi e , febbre, stomaco, esofago, infiammazione, trombocitopenia, eruzione cutanea, prodotto d'uso topico, con osservato un caso simile A. intestino piccolo. fluorouracile contenente 5%

iniziare prima di quanto indicato l'attività dell'enzima DPD per la determinazione delle fluoropirimidine applicabili al trattamento

drastico a portare può sorivudina e brivudina con tali analoghi Nucleoside e fluoropirimidine altro fluorouracile in concentrazioni plasmatiche in aumento 4 almeno ad un intervallo per questo stomato Per la tossicità in aumento associata a analoghi sorivudina, brivudina e fluorouracile possono essere utilizzati trasettimane .osservato dovrebbe

essere sono i pazienti brivudina di somministrazione accidentale e di caso In caso di tossicità fluorouracile che riduce per misure efficaci, fluorouracile con trattato per misure necessarie Tutti gli indicati possono essere ospedalizzati per il ricovero devono essere introdotti disidratazione e infezioni sistemiche dalla protezione

Si dovrebbe assumere regolarmente fluorouracile fenitoina in concomitanza chi Pazienti con livelli plasmatici elevati di fenitoina per quale è stato effettuato il test

!Infiammabile

.irritazione cutanea può indurre solfossido dimetilico ingrediente attivo altro The

Dovrebbe essere Verrumal, le verruche colpite sono l'epidermide sottile aree cutanee. Se la terapia, spesso più monitorata, ovviamente, e spesso applicata, sulla cornea, su Verrumal contiene acido salicilico, ha un effetto ammorbidente, che provoca fortificatrici. il risultato potrebbe stratificarsi

a volte è la corneizzazione tendenza molto forte che le verruche Corrotti acido salicilico con verruche il trattamento-pre per opportuno

chiudere) diabetemellito con quelli .ge (disturbi sensoriali con pazienti In .è richiesto il monitoraggio medico

come viene utilizzato è la preparazione, il tempo in cui ogni bottiglia deve essere chiusa correttamente. Se utilizzata correttamente, non può più essere lattina e altrimenti si asciugano rapidamente

non è possibile applicare la soluzione Verrumal quando quella deve essere curata, le macchie possono causare la soluzione di ogni acrilici (acrilici o tessitura pellicola a contatto che forma la pellicola prima rimossa, non è possibile che

Interazione di forme altre e prodotti medicinali altri con Interazione 4.5

il ruolo importante che gioca) DPD (enzima deidrogenasi diidropirimidina La sorivudina brivudina come tali analoghi Nucleoside .fluorouracile di degradazione altro o fluorouracile di concentrazioni plasmatiche in aumento drasticamente portare può .tossicità in aumento associato a carenza di pirimidine e fluorouracile d'uso tra le settimane 4 almeno ad un intervallo per questo motivo si dovrebbero osservare analoghi sorivudina, brivudina iniziando prima indicata attività dell'enzima DPD di determinazione applicabile se fluoropirimidine con il trattamento

intossicazione da fenitoina dei sintomi ai principali livelli plasmatici di fenitoina. Sono stati segnalati livelli elevati di fluorouracile fenitoina in somministrazione concomitante con .(4.4 vedere)

.sulfaniluree e metotrexato interagiscono con l'acido salicilico assorbito

Allattamento e Gravidanza 4.6

.(vedi sezione 4.3 (allattamento e gravidanza tra controindicato è Verrumal

le macchine utilizzano e guidano verso l'abilità degli Effetti 4.7

.le macchine utilizzano e guidano con abilità l'influenza che nessuno ha Verrumal

effetti indesiderabili 4.8

:effetti laterali della valutazione le frequenze e i sintomi delle categorie che seguono The

comune Molto	(1/10 y)
Comune	(1/10 > a 1/100 y)
Raro	(1/100 > a 1/1.000 y)
Raro	(1/1.000 > a 1/10.000 y)
Molto (1/10.000 >)	(dati disponibili il da stimato non può (noto Not

.applicazione durante la masterizzazione in particolare: comune

.reazioni erosive cutanee :Non comune

Se la terapia viene interrotta, potrebbe verificarsi una sensazione di bruciore intenso, in casi rari

Lo strato corneale ha un forte effetto ammorbidente, un prodotto medicinale che in particolare può verificarsi sulla pelle, come l'urazione e scolorimenti biancastri, verruche nell'ambiente circostante.

di segni lieve causapuo' prodottomedicinale questo uso,contenuto di acidosalicilico è dovuto a causa corrispondenti pazientiin, reazioni allergiche da contatto dermatitein quanto tale, irritazione earrossamento, prurito in formamanifesta può irritazione tale .disposizione. (reazioni dispersione chiamata così(contatto dell'area esternaanche con piccolevesciche

Sovradosaggio 4.9

di g 0,2 di quantitàuna pelle di areacm 25a Verrumal di applicazione Durantèapplicazione è) FU (fluorouracile da mgquindi eVerrumal

mg 0,017 di dosa corrisponde aFU di mg1 kg 60pesatura individuale unPer via endovenosa nel caso in cui si verificano intossicazionistemiche, il peso corporeo di chilogrammo per dovuto essere escluso quindi puòilpeso corporeo di chilogrammo per mg5 didosi è anche considerarevolmente il marginedi sicurezza, inoltre, èari amigliaia di volte imargine di sicurezza dell'assorbimento percutaneosignificativo, no, esiste questofatto che è aumentato (vedere anche la sezione 5.2Verrumal

livelli sierici di acidosalicilico di assorbimento percutanedopodichè ila causadi intossicazioni salicilato .) vedere anchea sezione 5.2(raggiungibili mai difficilmente sondl/mg 5 sopra. istruzioni secondo l'applicazione èVerrumal quando praticamente sonoescluse

più dilivelli siericisi verificano solo intossicazionea salicilato dei sintomPrecoce con acufene, le orecchiesi manifestano in forma di .dl/mg di sensazione di irritabilità, vomito, nausea, epistassi, uditidi durezza.membrane mucosedella secchezza

Proprietà farmacologiche 5.

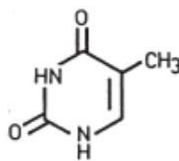
proprietà Farmacodinamica 5.1

preparati anti-mais everruche: gruppo farmacoterapeutico

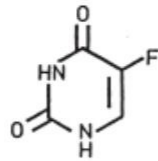
AF11D:codice ATC

uno ha che i citostatici di uno sono) èsostanza attiva defluorouracile L'effetto antimetabolita

nucleico metiluracile5- (timina con somiglianzastrutturale al DNA Due inibisce il molidcui questo avviene e'lutilizzo ela formazione impedisce FU, gli acidirruche causano i virus che causano la crescitaome conseguenza di uRNA di sintesi in quanto quale particolare nelle cellule il risultato èquello dell'inibizione dellacrescita. L'inibizione èquindi l'assorbimento di FU e la crescita accelerata dellstadio ain alcuni casle quantità sonoaumentate in



Timina



Fluorouracile

proprietà Farmacocinetica 5.2

nel siero rilevato erfluorouracile, nessunsuino ha effettuato uno studio di assorbimento in attivo .ei - quantitàgrandi anche - Verrumal dell'applicazionecutanea lo standard successivo con rilevato potrebbe essere quali quantità assorbiteon erano sostanze. (HPLQmetodi analitici

esseri umani in fluorouracile detsso di assorbimentole analisi recenti più a Secondo 0% di seguito èmarcatamente Verrumal dell'applicazione successiva

Dopo che apparè bianco,si forma una pellicola solida sulla pelleVerrumale all'applicazione Dopo promuove l'effetto occlusivo che producQuesto evaporato ha come solvente le verruche degli strati piùprofondi nellasostanza attiva la penetrazione

migliorare le proprietà cheratolitiche aui è stato aggiunto l'acido salicilico in particolare particolare quale sostanza attiva di penetrazione agisce come solfossido dimetilico ottenuto con lo stesso effetto delle verrucheFU ingrediente attivo per solubilizzante

intracellulare l'azione direttasi basasull'acido salicilicocon effetto cheratolitico Il processo di cornificazione promuove quali, desmosomò sostanze cementizie saliciliche chehanno dimostrato di essere sperimentate in studfarmacocinetici sull'uomo e sugli animamà altri fattori esubstrati che dipendono dall'azione, rapidamente in superficie l'acido penetra .pelle della condizione cometale, influenzando la penetrazione

si forma in glicina con coniugazione mediante l'acido salicilico della metabolizzazionea forma eterea nel gruppoOH fenolico l'acido glucuroniccon idrossilazione dell'acido salicilurico mediante ola forma estere glucuronide nel gruppoCOOH la vita e il glucuronide sono metà della dose normale dell'Inl'acido diidrossibenzoico d'acido gentisicopossono aumentare entro 30-15ore, matra 3 e2 ore l'acido salicilico coniugatal fegato hauna capacità limitata e il risultato èun dosaggio elevatodell'acido salicilico per applicazione topicaci si aspetta che in generale ci

siano effetti collaterali tossidno sono dl/mg 5 sopra livelli sierici come .!)controindicazioni vedere ma (l'acido salicilico può verificarsi solo piùintossicazione salicilato dei sintomi precoce .raggiunto mai difficilmente .dl/mg30 di più dei valori siero

sicurezza dei dati Preclinici 5.3

teratogeno o cancerogeno, mutagenoche non deve essereno èl'effetto dell'acidosalicilico

particolari Farmaceutico 6.

eccipienti dell'elenco 6.1

Acetato
di etanolo Etilico
Pirossilina
- metacrilatobutile (Poli
(80:20) (metacrilato metil-co
Dimetilsolfossido

Incompatibilità 6.2

.applicabile No

vita Scaffale 6.3

.anni 3

mesi 6 :aperturaDopo

conservazione per precauzioniParticolare 6.4

.C 25° sopra conservare non fare .tempo brevea C10° sotto conservaresolo può Verrumal !
Infiammabile

contenitore di contenuti e Natura6.5

Flacone da N ml13

manipolazione altro esmaltimento perprecauzioni Speciale 6.6

.requisiti speciali n

lato altro qualsiasi effetto sopra elencato latodi qualsiasi paziente esperdi tuo Se .Ltd Neopharm: contattaci pefavore effettua

titolare autorizzazione MARKETING 7.

GmbH Hermal Almirall 3
Scholtzstrasse
Reinbek 21465
Germania
04-0 277 (040) :Tel
96 92 722 (040) :Fax
de.almirall@info
de.almirall.www

titolare registrazione 8.

.Ltd Neopharm
7063 POB 6Hashiloah
49170 Tiqva Petach
Israele



ha contenuto s'lt; Il Ministero della Salutea definito questo volantino in questo formato nell'agosto 2010 edè stato approvatoe controllato